



LA TRAME VERTE & BLEUE EN BASSE-NORMANDIE



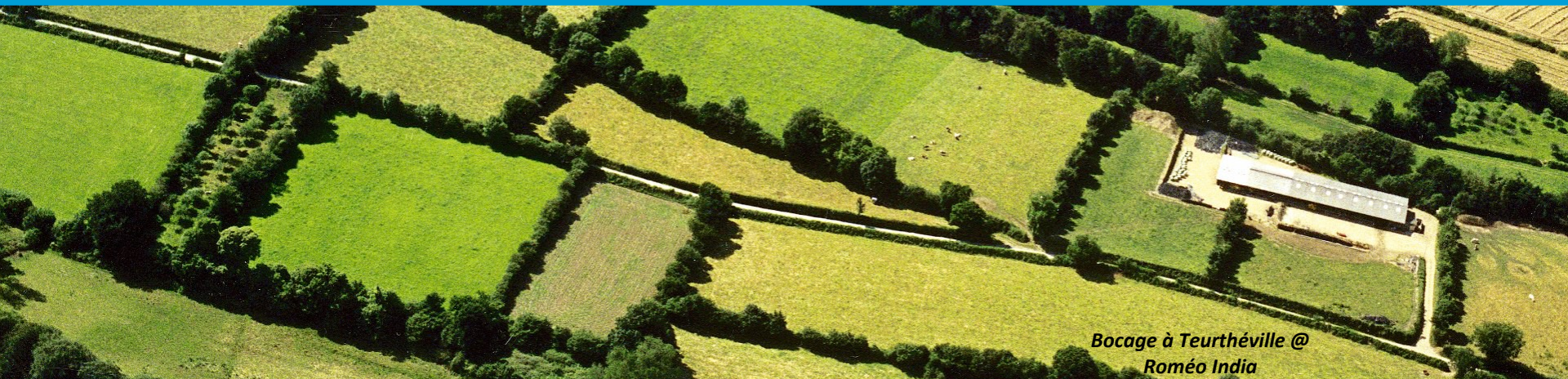
Le Schéma Régional de Cohérence Écologique (SRCE) :
un nouvel outil pour l'aménagement des territoires

Comité Régional Trame Verte et Bleue
18 mai 2015



Jean CHARBONNIAUD

Préfet de Basse-Normandie

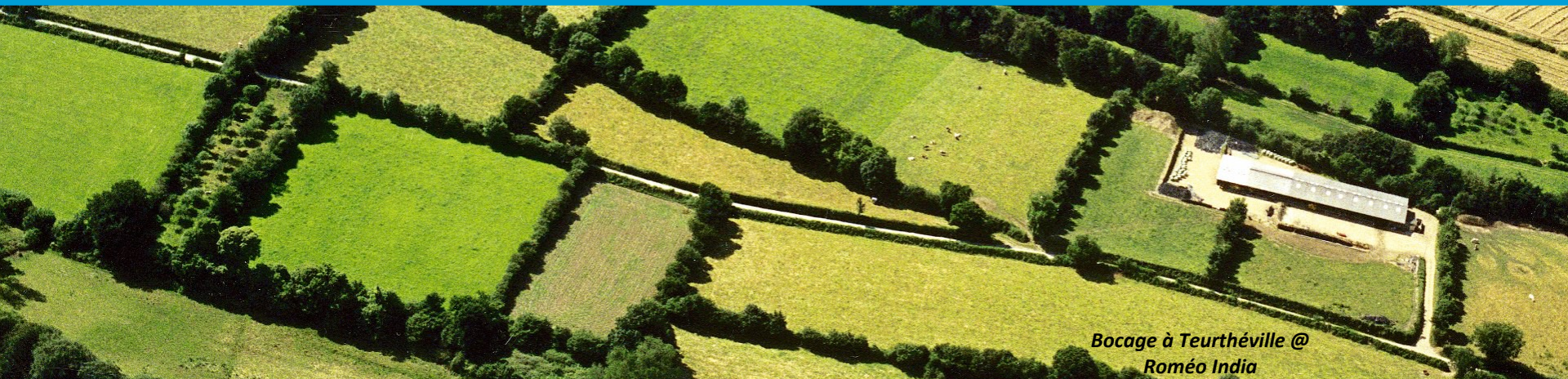


*Bocage à Teurthéville @
Roméo India*



Jean-Karl DESCHAMPS

Premier Vice-Président du Conseil régional en charge de
l'Aménagement du territoire et du Développement durable



*Bocage à Teurthéville @
Roméo India*

Le programme de la réunion

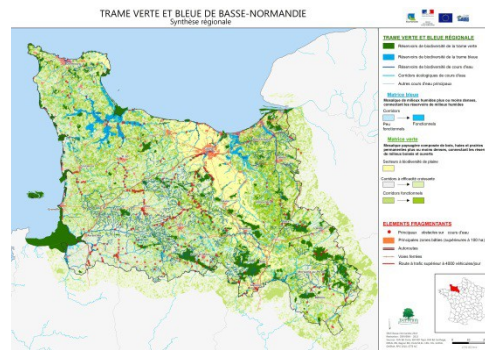
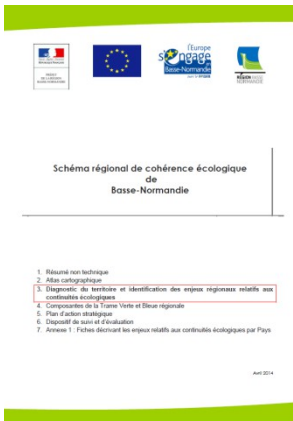
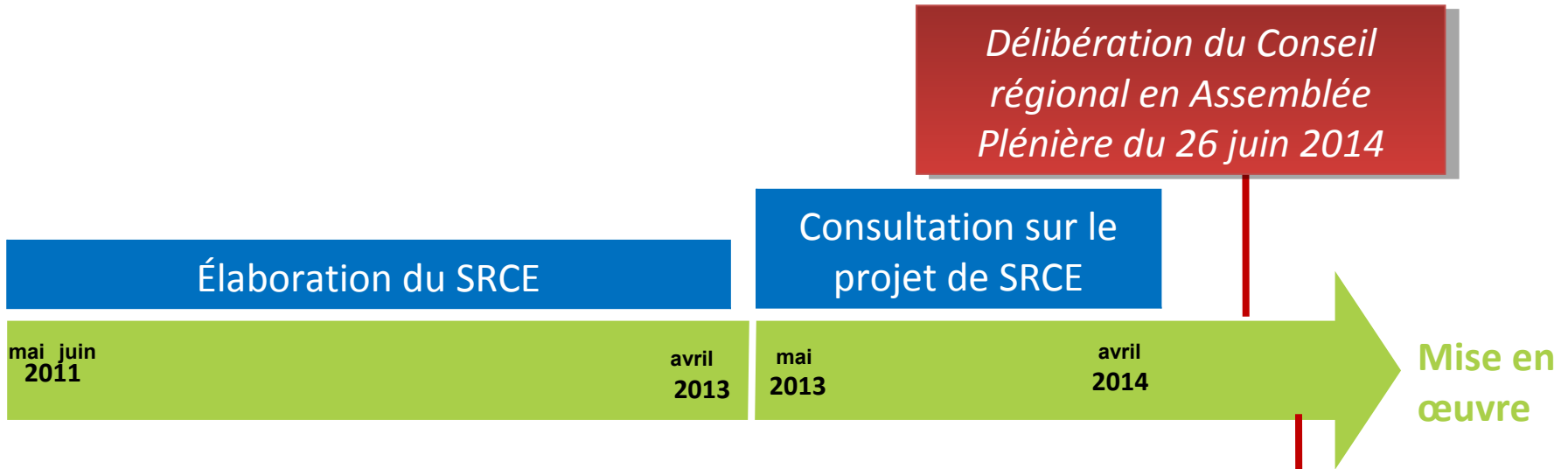
- 1. Point d'avancement sur la mise en œuvre du SRCE**
- 2. Présentation des projets de SDAGE 2015-2021 et de PLAGEPOMI 2016-2021**

Un temps d'échanges après chaque séquence

1

**Point d'avancement sur la mise en œuvre
du SRCE**

Un SRCE bas-normand approuvé



La mise en œuvre du SRCE

- Une obligation réglementaire de **prise en compte du SRCE par les collectivités** dans les documents d'urbanisme et de planification et dans les projets d'aménagement

→ **Accompagnement des collectivités**

- Un **suiti** des **actions prioritaires** et des **indicateurs**

→ **Suiti interne et/ou partenarial**

Un comité technique de suivi du SRCE en septembre

Des outils et des actions

d'information/formation déjà réalisés :

- Le « **Guide de bon usage pour la prise en compte du SRCE** » et des fiches d'enjeux infrarégionales

À disposition sur
www.tramevertetbleuebassenormandie.fr

- **Information / formation** auprès :
 - Des services « urbanisme » des 3 DDT
 - Des bureaux d'études
 - Du club PLUi de Basse-Normandie
 - De la compagnie des commissaires enquêteurs de Basse-Normandie
- **Accompagnement** des porteurs de documents d'urbanisme et de planification, au cas par cas

Des éléments complémentaires

- Les **couches SIG du SRCE** prochainement disponibles sur Carmen
- Des **fiches de retours d'expériences sur la préservation du bocage dans les documents d'urbanisme** à destination des collectivités en cours de finalisation et mises en ligne prochainement (travail de stage)

Des propositions pour mieux accompagner les collectivités

Groupe de travail
du 9 avril 2015



Des **actions d'information** pour les élus locaux, si élaboration ou révision d'un document, et un **accompagnement des techniciens**

De nouvelles **formations** pour les bureaux d'études, pour les DDT(M) et pour des réseaux ou acteurs spécialisés pouvant servir de **relais**

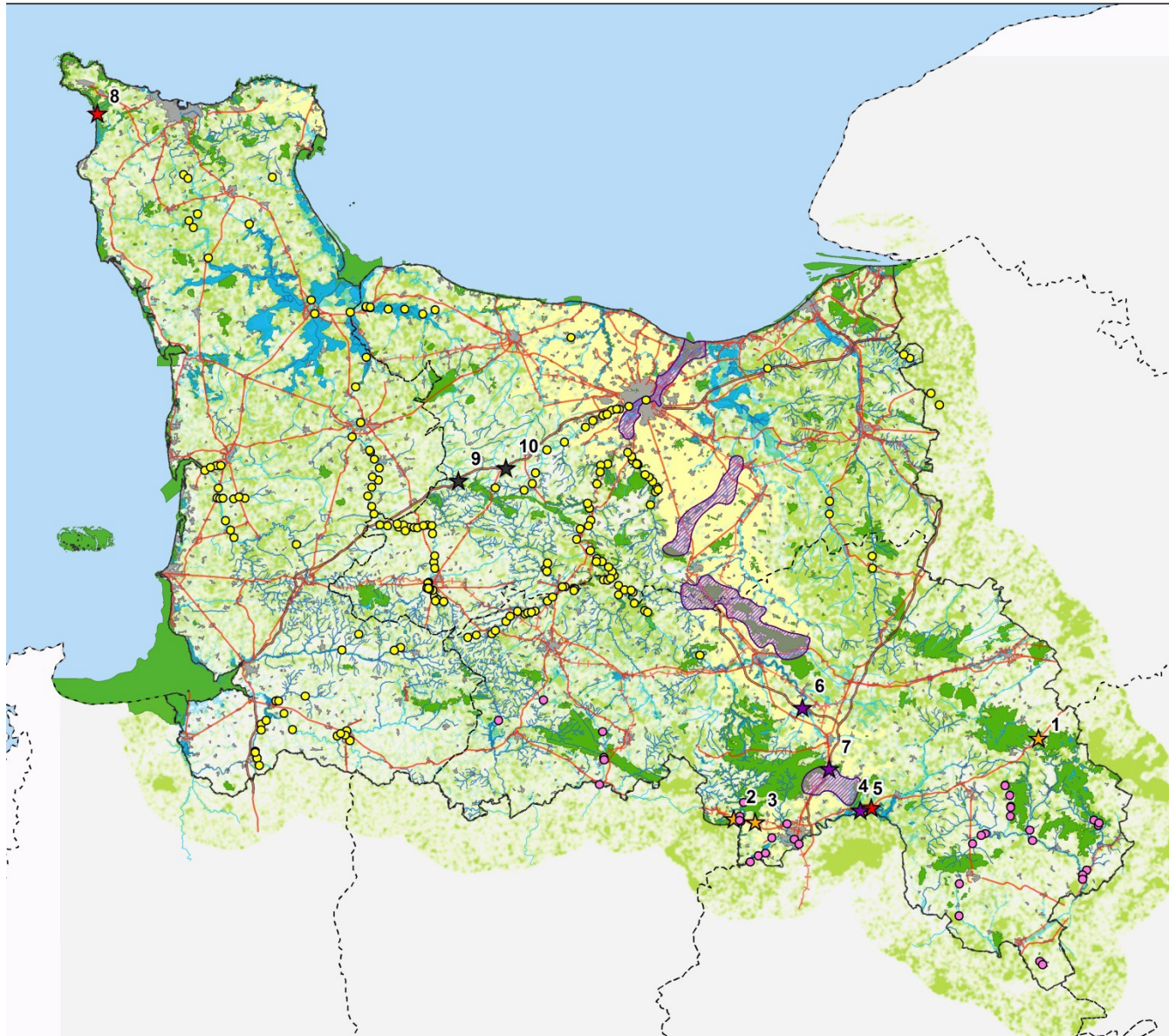
La **constitution d'un réseau régional** d'acteurs intéressés pour favoriser les échanges d'expériences

Une **fiche technique** pour les techniciens récapitulant les questions à se poser

Un **enrichissement du guide** de bon usage

Bilan des actions prioritaires

TRAME VERTE ET BLEUE DE BASSE-NORMANDIE Actions prioritaires



ACTIONS PRIORITAIRES

- ★ Passage à faune à créer sur infrastructure existante
- ★ Passage à faune à créer dans le cadre d'un élargissement
- ★ Passage à faune inefficace ou contraignant
- ★ Point noir accidentogène à étudier
- Bassin Seine-Normandie - ouvrages sur cours d'eau
(Obstacles cités dans le Plan Action Anguille et/ou Grenelle)
- Bassin Loire-Bretagne - ouvrages sur cours d'eau
(Obstacles Grenelle)
- ▨ Secteurs de préservation ou de reconquête des continuités écologiques

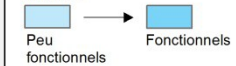
TRAME VERTE ET BLEUE RÉGIONALE

- Réservoir de biodiversité de milieux humides, et/ou boisés, et/ou ouverts, et/ou littoraux
- Réservoir de biodiversité de milieux boisés, et/ou ouverts, ou littoraux
- Réservoir de biodiversité de cours d'eau
- Corridor écologique de cours d'eau

Matrice bleue

Mosaïque de milieux humides plus ou moins denses, connectant les réservoirs de milieux humides

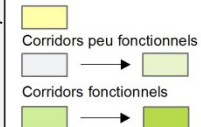
Corridors



Matrice verte

Mosaïque paysagère composée de bois, haies et prairies permanentes plus ou moins denses, connectant les réservoirs de milieux boisés et ouverts

Plaine cultivée ou zone non bocagère



ÉLÉMENTS FRAGMENTANTS

- Autoroutes
- Voies à trafic supérieur à 4000 véhicules/jour
- Voies ferrées
- Principales zones bâties



Les indicateurs de suivi du SRCE

- Deux volets définis dans le SRCE :
 - Indicateurs de suivi du SRCE
 - Indicateurs d'impact sur la biodiversité
- Un travail en cours de **précision de l'indicateur** (méthode de calcul)
- Définition d'un **état 0** en 2015, objectif d'un état intermédiaire en 2017-2018 et d'un état final pour 2020

Un groupe de travail spécifique en juillet



Des questions ?

2

**Présentation des plans et schémas
en cours de consultation**

Plans et schémas soumis à consultation

Directive inondation

plans de gestion des
risques d'**inondation**
(**PGRI**)
Seine-Normandie et
Loire-Bretagne

plan d'action pour le
milieu marin (PAMM)
Manche-Mer du Nord \
*programme de
mesures*

Directive cadre milieu marin

consultation du public
décembre 2014 à juin 2015

schémas directeurs
d'aménagement et
de **gestion des eaux**
(**SDAGE**)
Seine-Normandie et
Loire-Bretagne

Directive Cadre eau

plan de gestion des
poissons migrateurs
(**PLAGEPOMI**)
Seine-Normandie

consultation du public
juin 2015

Découpage géographique

Sous région marine MMN

1 PAMM

2 Façades maritimes
(MEMN et NAMO)

2CMF

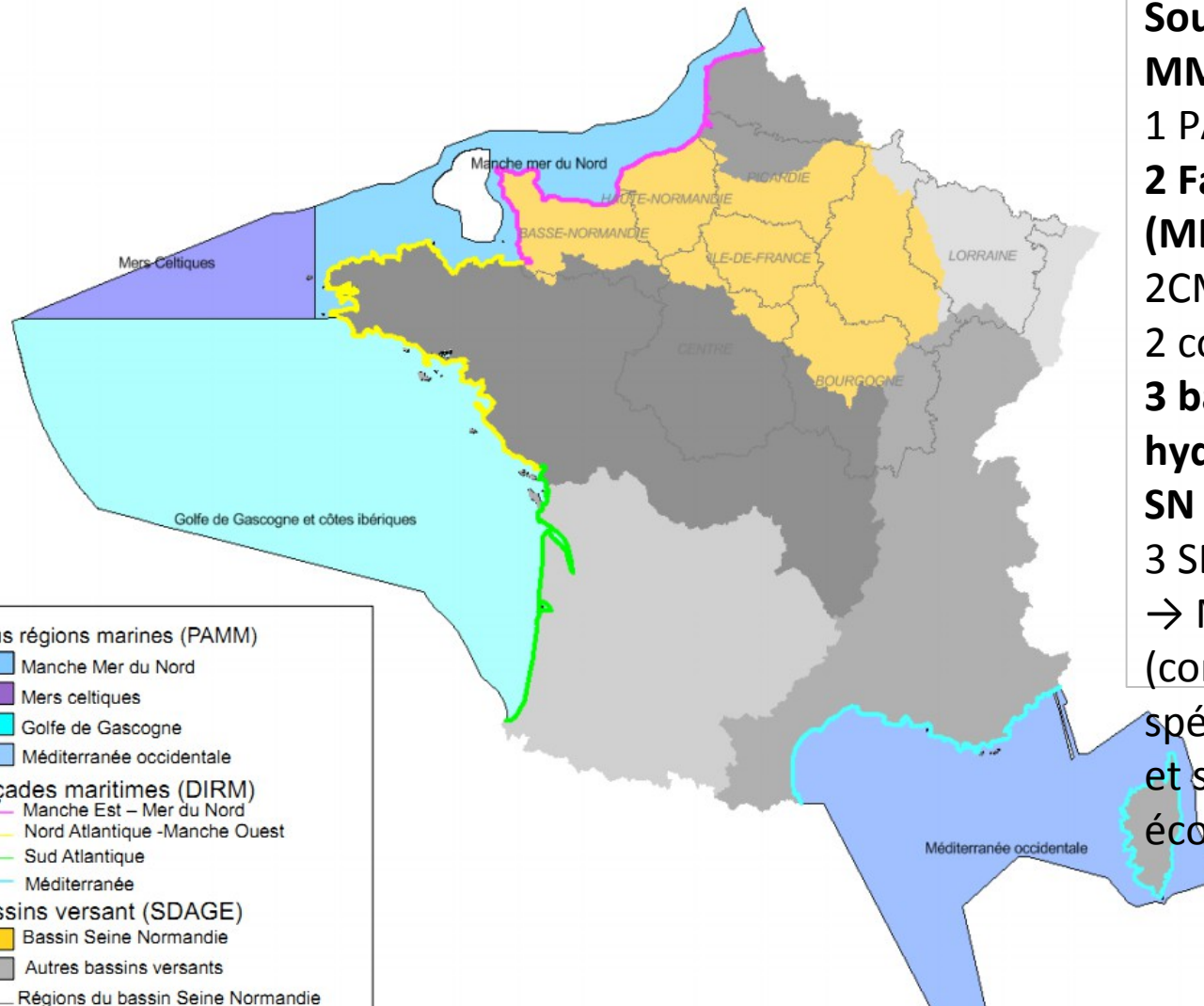
2 collèges PAMM

3 bassins
hydrographiques (AP,
SN et LB)

3 SDAGE (donc 4)

→ Mise en cohérence
(compte tenu des

spécificités écologiques
et sociaux-
économiques)



Sous régions marines (PAMM)

- Manche Mer du Nord
- Mers celtiques
- Golfe de Gascogne
- Méditerranée occidentale

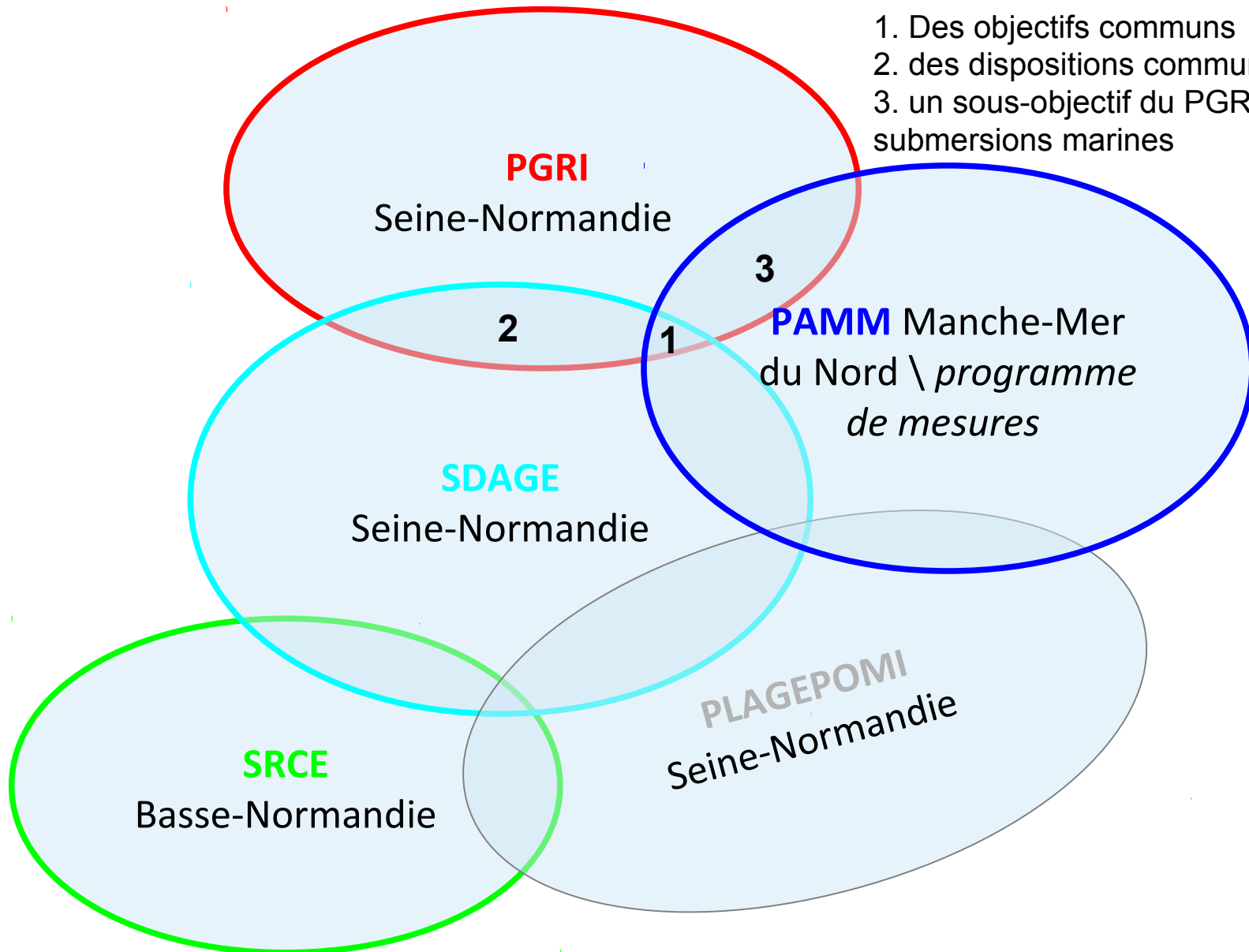
Façades maritimes (DIRM)

- Manche Est - Mer du Nord
- Nord Atlantique -Manche Ouest
- Sud Atlantique
- Méditerranée

Bassins versant (SDAGE)

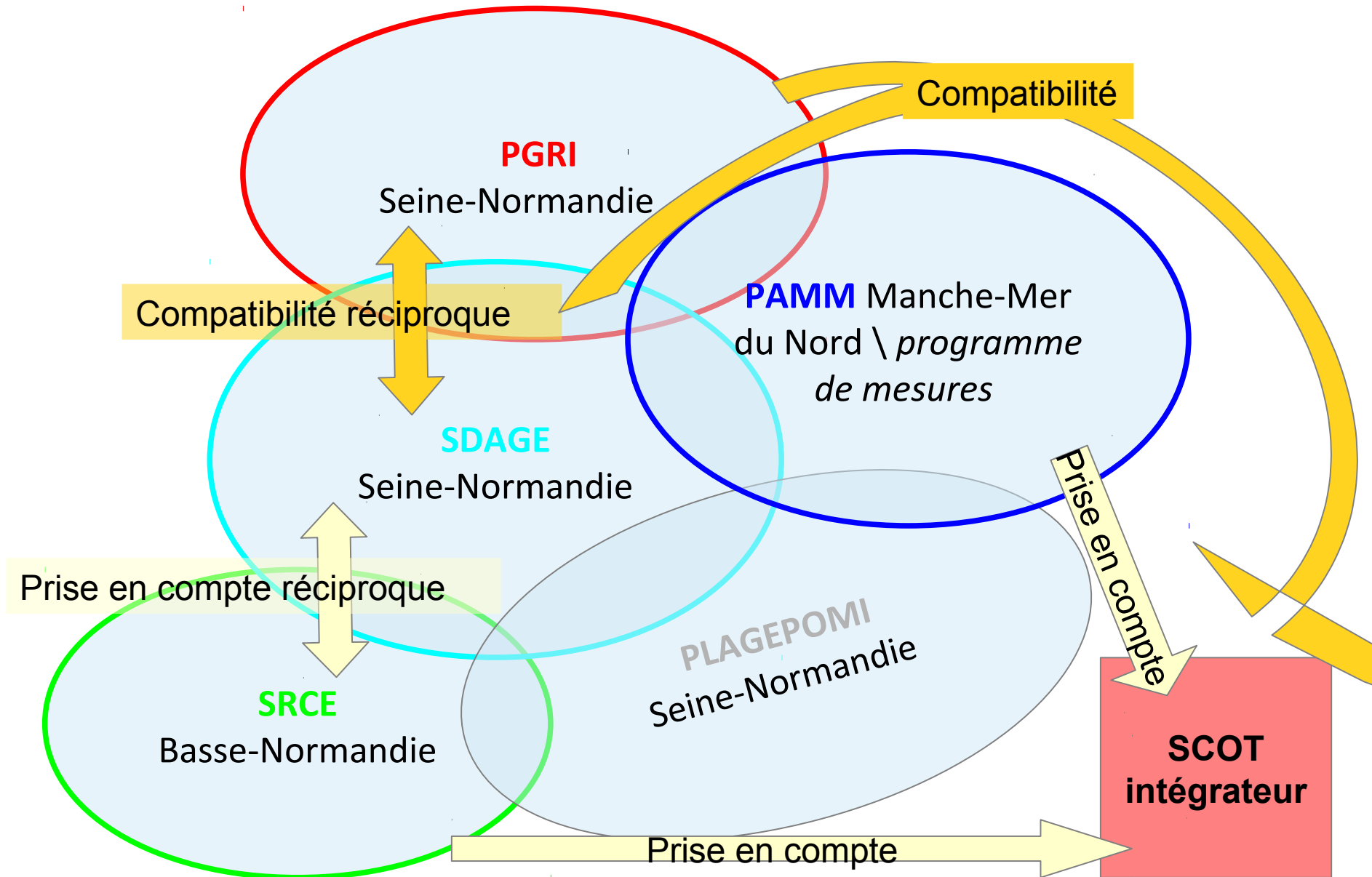
- Bassin Seine Normandie
- Autres bassins versants
- Régions du bassin Seine Normandie

Liens entre les différents plans et schémas



1. Des objectifs communs
2. des dispositions communes
3. un sous-objectif du PGRI dédié aux submersions marines

Liens entre les différents plans et schémas





LA TRAME VERTE & BLEUE EN BASSE-NORMANDIE



Le Schéma Régional de Cohérence Écologique (SRCE) :
un nouvel outil pour l'aménagement des territoires

Réunion n°5

Comité Régional Trame Verte et Bleue
18 mai 2015



Jean CHARBONNIAUD

Préfet de Basse-Normandie

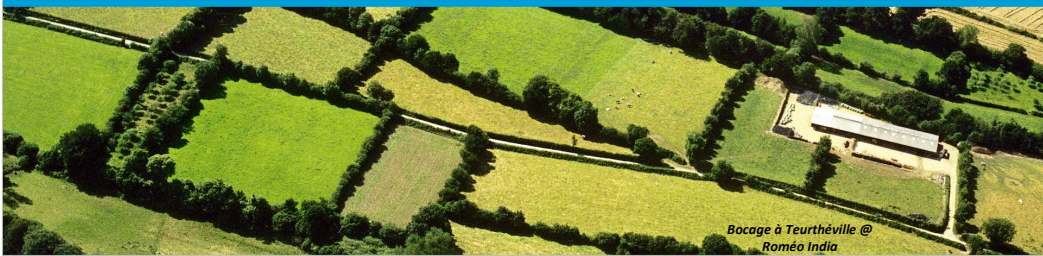


*Bocage à Teurthéville @
Roméo India*



Jean-Karl DESCHAMPS

Premier Vice-Président du Conseil régional en charge de
l'Aménagement du territoire et du Développement durable



Le programme de la réunion

1. Point d'avancement sur la mise en œuvre du SRCE

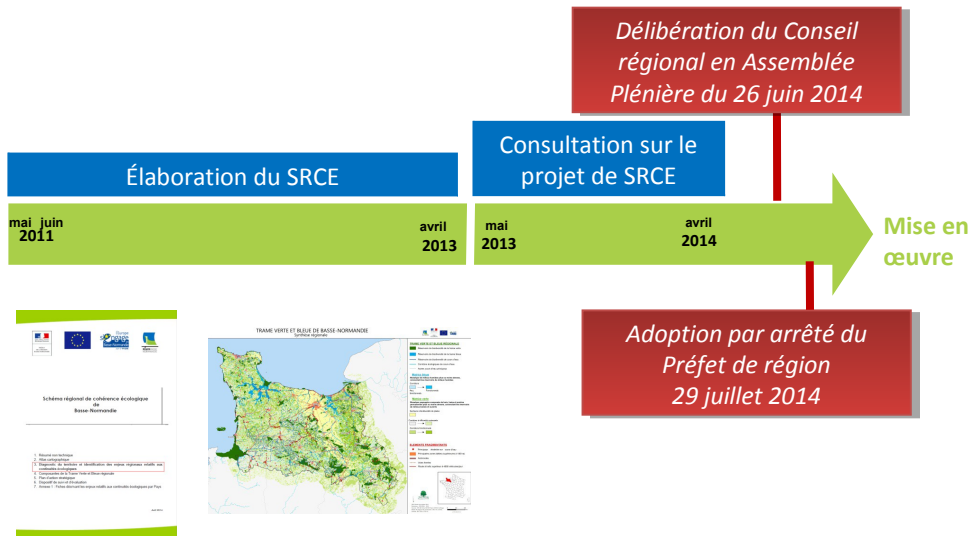
2. Présentation des projets de SDAGE 2015-2021 et de PLAGEPOMI 2016-2021

Un temps d'échanges après chaque séquence

1

**Point d'avancement sur la mise en œuvre
du SRCE**

Un SRCE bas-normand approuvé



La mise en œuvre du SRCE

- Une obligation réglementaire de **prise en compte du SRCE par les collectivités** dans les documents d'urbanisme et de planification et dans les projets d'aménagement

→ Accompagnement des collectivités

- Un **suivi** des **actions prioritaires** et des **indicateurs**

→ Suivi interne et/ou partenarial

Un comité technique de suivi du SRCE en septembre

+ Annonce des rencontres régionales biodiv sur le thème du bocage en septembre?

Des outils et des actions

d'information/formation déjà réalisés :

- Le « **Guide de bon usage pour la prise en compte du SRCE** » et des fiches d'enjeux infrarégionales

À disposition sur
www.tramevertetbleuebassenormandie.fr

- **Information / formation** auprès :
 - Des services « urbanisme » des 3 DDT
 - Des bureaux d'études
 - Du club PLUi de Basse-Normandie
 - De la compagnie des commissaires enquêteurs de Basse-Normandie
- **Accompagnement** des porteurs de documents d'urbanisme et de planification, au cas par cas

Des éléments complémentaires

- Les **couches SIG du SRCE** prochainement disponibles sur Carmen
- Des **fiches de retours d'expériences sur la préservation du bocage dans les documents d'urbanisme** à destination des collectivités en cours de finalisation et mises en ligne prochainement (travail de stage)

Des propositions pour mieux accompagner les collectivités

Groupe de travail
du 9 avril 2015



Des **actions d'information** pour les élus locaux, si élaboration ou révision d'un document, et un **accompagnement des techniciens**

De nouvelles **formations** pour les bureaux d'études, pour les DDT(M) et pour des réseaux ou acteurs spécialisés pouvant servir de **relais**

La **constitution d'un réseau régional** d'acteurs intéressés pour favoriser les échanges d'expériences

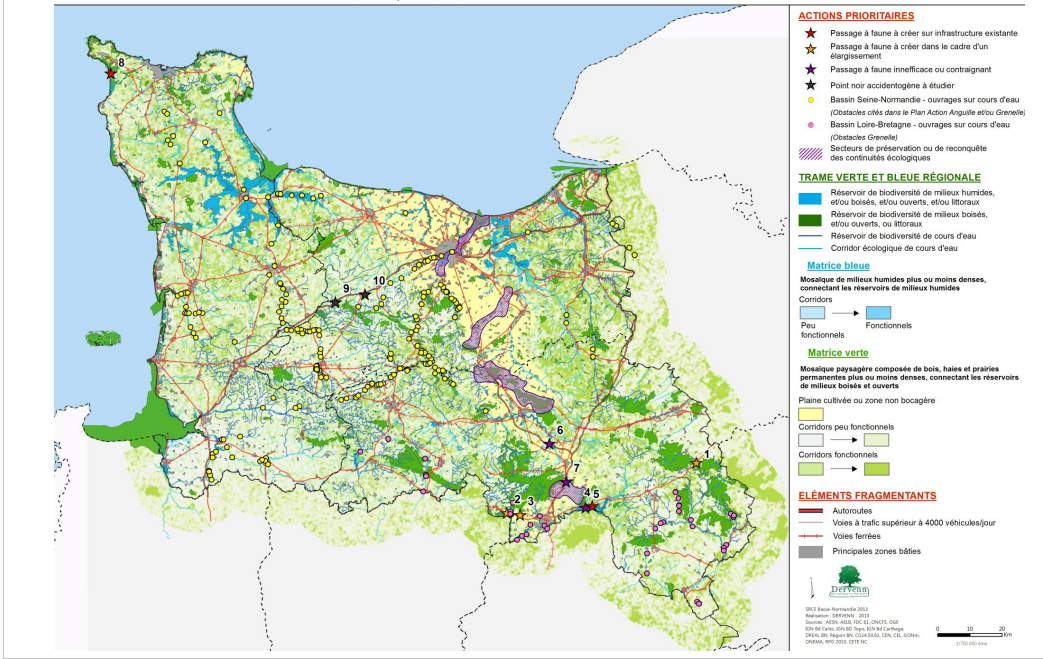
Une **fiche technique** pour les techniciens récapitulant les questions à se poser

Un **enrichissement du guide** de bon usage

Formations avec plus de cas pratiques et d'exemples terrains (surtout pour élus)

Bilan des actions prioritaires

TRAME VERTE ET BLEUE DE BASSE-NORMANDIE
Actions prioritaires



Faire un bilan oral des 3 catégories (sur cours d'eau au moins pour bassin SN, sur infra : faire état des échanges internes Etat et pour les 4 autres, évoquer travail avec Caen Métropole, travail de stage 2015 et partenariat PNR NM)

Les indicateurs de suivi du SRCE

- Deux volets définis dans le SRCE :
 - Indicateurs de suivi du SRCE
 - Indicateurs d'impact sur la biodiversité
- Un travail en cours de **précision de l'indicateur** (méthode de calcul)
- Définition d'un **état 0** en 2015, objectif d'un état intermédiaire en 2017-2018 et d'un état final pour 2020

Un groupe de travail spécifique en juillet



Des questions ?

Prairie fleurie en haute vallée de l'Orne ©Thomas BIERO

2

**Présentation des plans et schémas
en cours de consultation**

Plans et schémas soumis à consultation

Directive inondation

plans de gestion des
risques d'**inondation**
(**PGRI**)
Seine-Normandie et
Loire-Bretagne

plan d'action pour le
milieu marin (PAMM)
Manche-Mer du Nord \\
*programme de
mesures*

Directive cadre
milieu marin

consultation du public
décembre 2014 à juin 2015

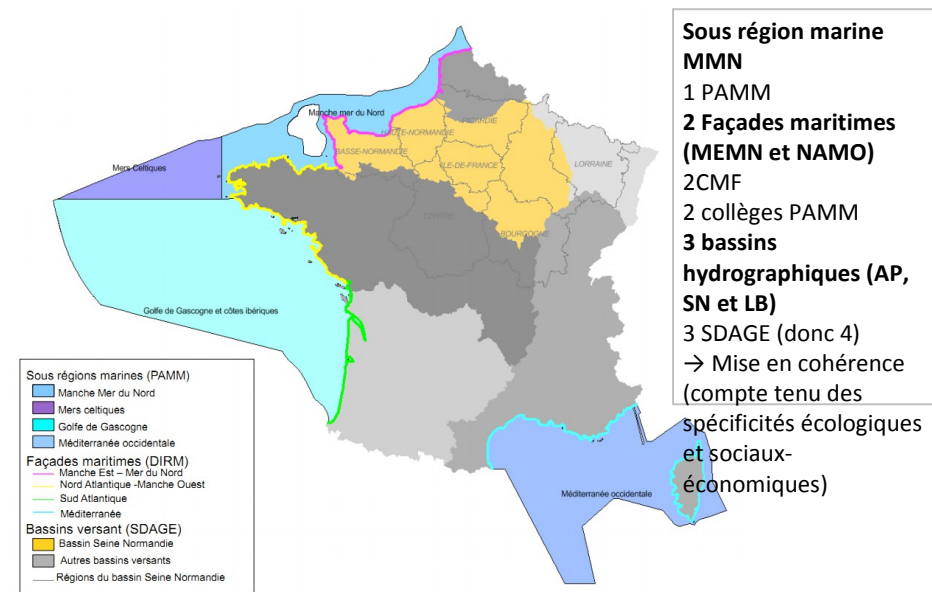
schémas directeurs
d'aménagement et
de **gestion des eaux**
(**SDAGE**)
Seine-Normandie et
Loire-Bretagne

Directive
Cadre eau

plan de gestion des
poissons migrateurs
(**PLAGEPOMI**)
Seine-Normandie

consultation du public
juin 2015

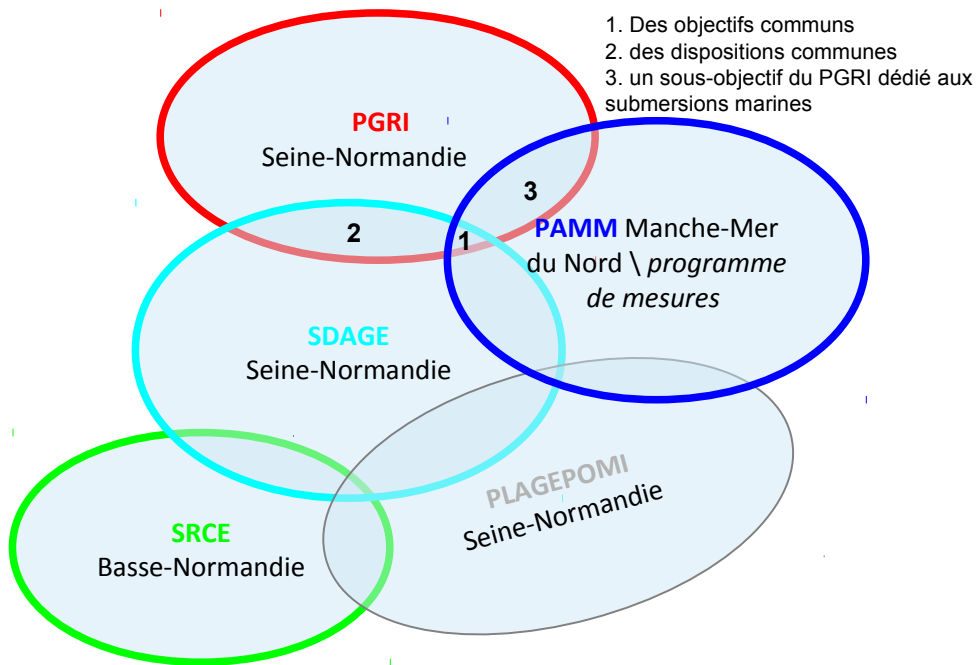
Découpage géographique



Le but de la présente réunion n'est pas de statuer sur les objectifs opérationnels du SDAGE. En effet, il est difficile de statuer sans connaître les conséquences sur les orientations, dispositions et mesures du SDAGE-PM.

Il ne s'agit pas non plus de présenter de manière exhaustive les objectifs opérationnels du PAMM mais à partir de quelques cas concrets d'illustrer les articulations possibles entre PAMM et SDAGE-PM

Liens entre les différents plans et schémas



Liens entre les différents plans et schémas

